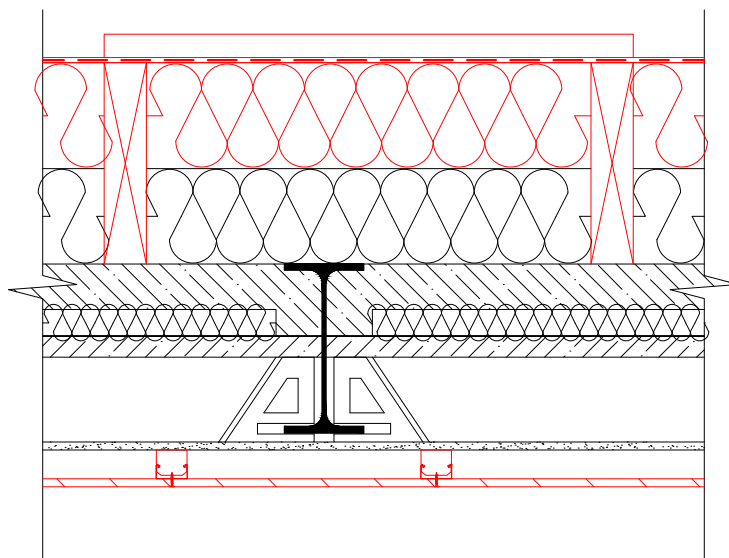


SKLADBA S47 - ZATEPLENÝ STROP HURDIS + REVIZNÍ LÁVKA



S47: ZATEPLENÝ STROP HURDIS + REVIZNÍ LÁVKA

Č.	FUNKCE VRSTVY	SPECIFIKACE MATERIÁLU	TL.(MM)	ZPŮSOB KOTVENÍ
1	VNITŘNÍ VÝMALBA	2x VÝMALBA BÍLÉ BARVY	-	CELOPLOŠNĚ NANESENO
2	SÁDROKARTONOVÝ POHLED	NOVÁ NOSNÁ KONSTRUKCE Z OCELOVÝCH TENKOSTĚNNÝCH POZINKOVANÝCH PROFILŮ. ROŠT CD PROFILŮ ZAVĚŠEN NA STAVĚCÍCH TŘMENECH (35mm) . OPLÁŠTĚNÍ ZE SÁDROKARTONOVÉ DESKY 1x12,5 RB (A) -BĚŽNÁ,	35+12,5=47,5	KONSTRUKCE VYTVOŘENA Z STAVĚCÍCH TŘMENŮ A CD PROFILŮ, MECHANICKY KOTVIT
3	POHLEDOVÁ VRSTVA	STÁVAJÍCÍ VÁPENOCEMENTOVÁ OMÍTKA	15-20	
4	NOSNÁ VRSTVA	STÁVAJÍCÍ OCELOVÝ VÁLCOVANÝ PROFIL I140	140	
5	NOSNÁ VRSTVA	STÁVAJÍCÍ KERAMICKÁ STROPNÍ VLOŽKA HURDIS MEZI PROFILY I140	80	
6	SEPARAČNÍ VRSTVA	STÁVAJÍCÍ BETONOVÁ MAZANINA	20	
7	TEPELNĚIZOLAČNÍ VRSTVA/VYLEHČENÍ	STÁVAJÍCÍ TEPELNĚIZOLAČNÍ DESKY Z POLYSTYRENU	25	
8	ROZNÁŠECÍ VRSTVA	STÁVAJÍCÍ BETONOVÁ MAZANINA	40	
9	DŘEVĚNÉ TRÁMY	DŘEVĚNÉ TRÁMY 200x40 mm ULOŽENÉ NA BETONOVOU MAZANINU	200	VOLNĚ LOŽENO
10	TEPELNĚIZOLAČNÍ VRSTVA	STÁVAJÍCÍ TEPELNĚIZOLAČNÍ DESKY Z MINERÁLNÍ VATY	90	
11	TEPELNĚIZOLAČNÍ VRSTVA	TEPELNÁ IZOLACE Z MINERÁLNÍ VATY TL. 100mm, $\lambda_d=0,038 \text{ W/(m.K)}$, FAKTOR DIFÚZNÍHO ODPORU $\mu=1$, NAPĚTÍ V TLAKU PŘI 10% DEFORMACI $\sigma=30\text{kPa}$	100	VOLNĚ LOŽENO
12	DIFÚZNĚ PROPUSTNÁ VRSTVA	DIFUZNĚ PROPUSTNÁ FÓLIE Z POLYPROPYLENU, PLOŠNÁ HMOTNOST 120 g/m^2 , PROPUSTNOST PÁRY $s_d=40\text{m}$, FOLIE SLEPENÁ VE SPOJÍCH	0,4	VOLNĚ LOŽENO, SLEPENO VE SPOJÍCH
13	SVRCHNÍ VRSTVA	OSB DESKA TL. 22 MM	22	MECHANICKY KOTVENO